



| 1



| 2



| 3

## Umbau Wohnsiedlung Himmelrich 2, ABL in Luzern

Umbau der 105 Geschosswohnungen, Einbau von 9 Dachwohnungen, Anbau einer gesamten Balkonschicht im Innenhofbereich, Kosten 27 Mio. Franken, Ausführung 2006-09. Planung in Arbeitsgemeinschaft mit Beat Züsli, Architektur und Energie.

Im Interesse der ABL soll die Erhaltung, bzw. die Erschaffung von Wohnraum an erster Stelle sein. Eine vorausgehende Studie diente zur Abklärung, wie neue Wohnungen an die zukünftigen Bedürfnisse der BewohnerInnen angepasst werden können. Mit dem Wohnungsangebot wurden verschiedene Zielgruppen angesprochen werden. Durch ein unterschiedliches Angebot an Flächen und Ausbaustandards konnten differenzierte Räume zu möglichst attraktiven finanziellen Bedingungen angeboten werden. Der gesamten Schalldämmung zwischen den Wohngeschossen wurde besondere Beachtung geschenkt. Damit das denkmalpflegerisch geschützte Fassadenbild an der Strassenseite erhalten bleiben konnte wurde keine Wärmedämmung auf dieser Seite angebracht. Sämtliche Wohnungen wurden mit einer kontrollierten Lüftung ausgestattet. Durch die gezielten Wärmedämmmassnahmen wurde der Energieverbrauch um 47% gesenkt. Um die Lebendigkeit des Innenhofs zu erhöhen wurde eine polygonale Balkonstruktur angefügt, welche geschossweise farblich differenziert gestaltet ist. Der Innenhof bleibt auch in Zukunft verkehrsfrei und ist begrünt.

- 1 | Denkmalpflegerisch geschützte Strassenfassade
- 2 | Polygonale Balkonelemente im Hofbereich, Modellfoto
- 3 | Innenhofansicht mit neuer Balkonschicht



| 1



| 2



| 3



| 4

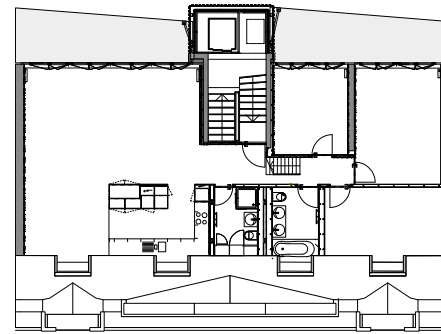


| 5

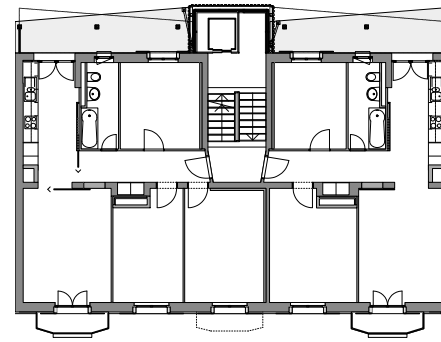
- 1 | Badzimmer im Dachgeschoss
- 2 | Geschosswohnung – Wohnbereich mit Blick in die Küche mit grosszügiger Schiebetürfront
- 3 | Ess- und Wohnbereich an der Bleicherstrasse 8 – Spezialtyp
- 4 | Zimmer im Dachgeschoss
- 5 | Wohnbereich mit Blick in die Küche, Dachgeschosswohnung



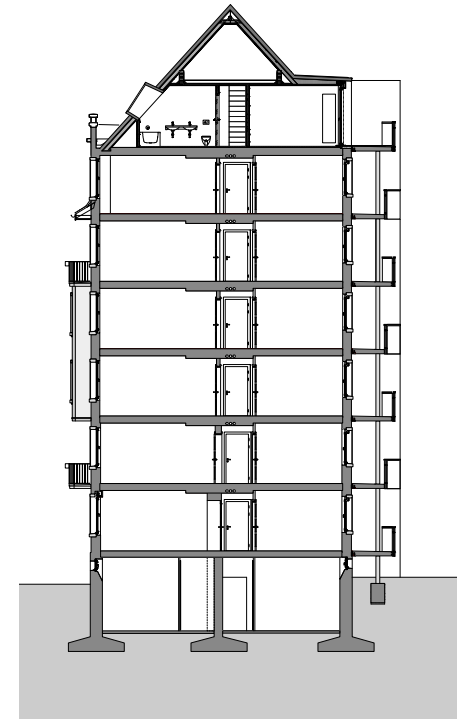
| 1



| 2



| 3



| 4

- 1 | Situation 1:1300
- 2 | Grundriss Dachwohnung 1:300
- 3 | Grundriss Geschosswohnung 1:300
- 4 | Schnitt 1:300