



| 1



| 2



| 3



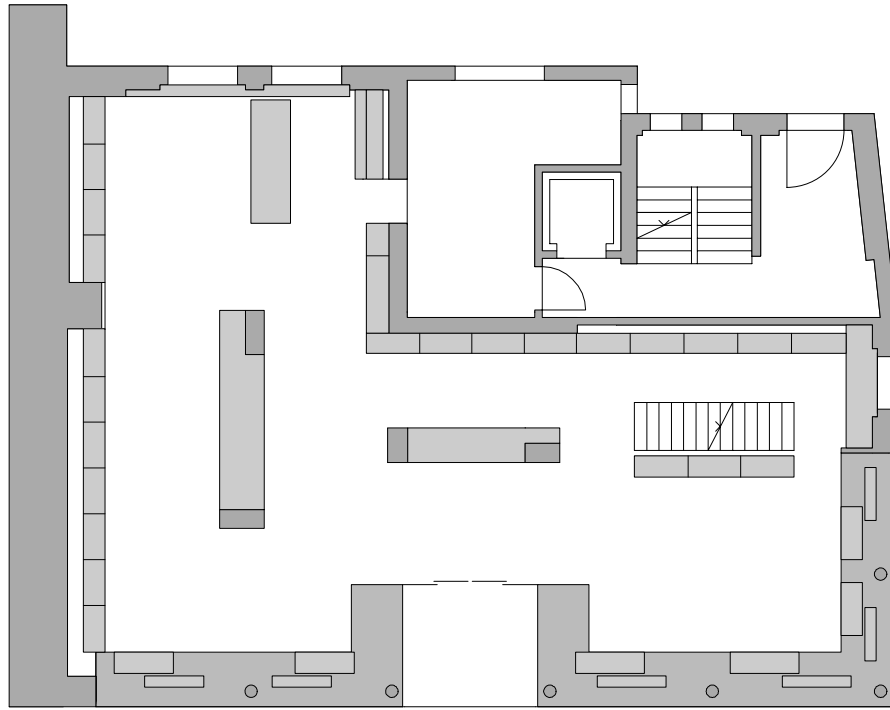
| 4

Schuhhaus Iff in Kriens

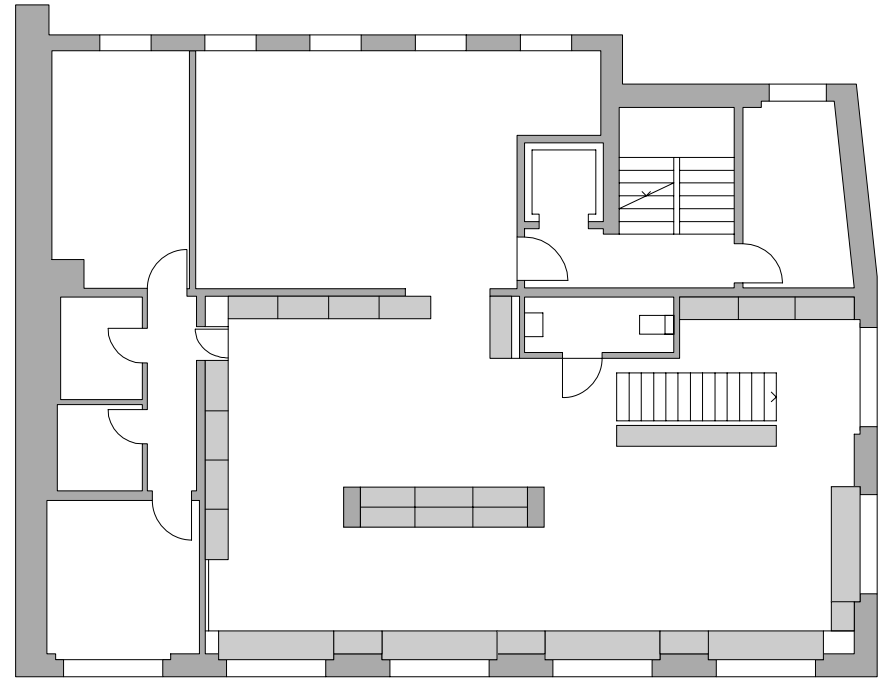
Innenumbau, Kosten 0.3 Mio. Franken,
Ausführung 2005

Das zweigeschossige Schuhgeschäft wirkte durch die alte Möblierung eng, düster und überfüllt. Folglich war es ein Anliegen, den Verkaufsraum offener und übersichtlicher zu gestalten. Die Regale wickeln sich neu entlang den Wänden ab. Die befreite Zone in der Raummitte vermittelt somit Offenheit und Grosszügigkeit. In diesem neu gewonnenen Freiraum sind Möbel integriert, auf welchen der Kundschaft die neuesten Produkte präsentiert werden. Durch bewegliche und halbtransparente Körper in der Schaufensterzone wird ebenso Licht wie auch der Blick der Passanten in das Ladeninnere geführt. Die Fenster im Obergeschoss sind in die Regale integriert. Dadurch werden sie als Teil der Möblierung gelesen. Ein durchgehendes Farbkonzept im ganzen Geschäft wird durch unterschiedliche Farbakzente definiert. Die farblichen Interventionen sollen auf die verschiedenen Abteilungen hinweisen, damit sich die Kundschaft besser orientieren kann.

- 1 | Bewegliche, halbtransparente Körper vor Schaufenster im Erdgeschoss
- 2 | Ladenraum im Obergeschoss
- 3 | Regale im Obergeschoss
- 4 | Die Möbeleinbauten im Erdgeschoss verkleiden zugleich das Tragwerk



| 1



| 2